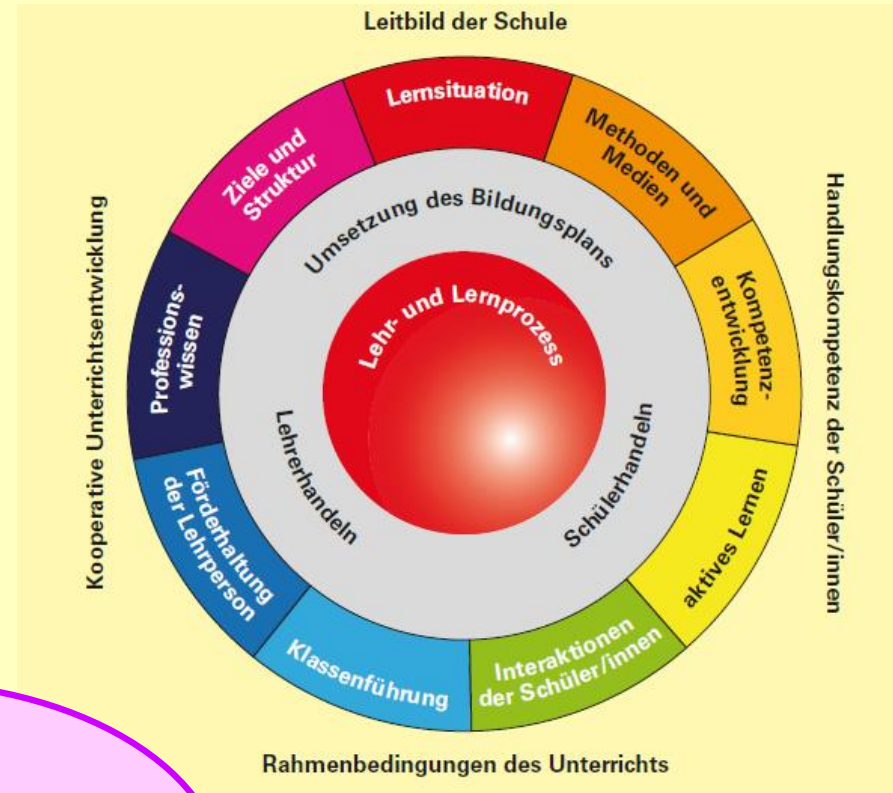
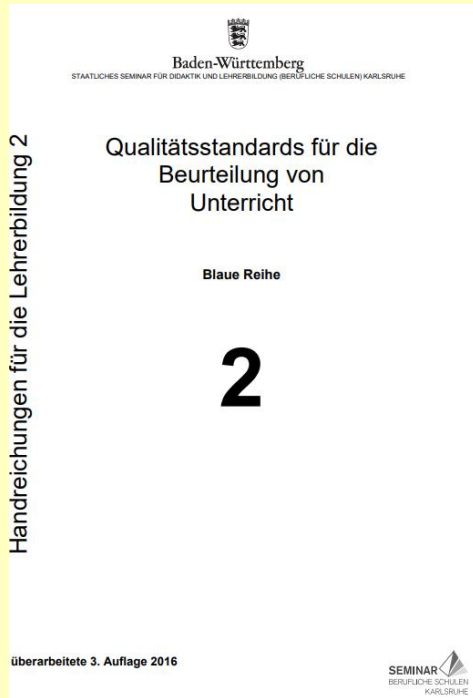


Einführung in das Basismodell für die Unterrichtsbeobachtung und –bewertung an beruflichen Schulen



Das neue Basismodell Unterrichtsbeobachtung und -bewertung



Gutes
bewahren –
Neues
ergänzen

Das Basismodell



Handreichung (3. Auflage 2022) Beobachtungsfelder und Merkmale Anwendung in der Ausbildung

- bei der Unterrichtsbeobachtung
- im kollegialen Feedback
- bei der Unterrichtsberatung
- bei der Unterrichtsbewertung

[2018 BSPO II Handreichung Beurteilung Unterrichtspraxis.pdf](#)

Einsatz ab 2022 im R22

Einführung in das Basismodell

- Entstehungsgeschichte
- Das Autorenteam
- Unterrichtsbeobachtung
- Wirksamer Unterricht Tiefenstrukturen
- Das Basismodell
- Beratungsinstrumente
- Unterrichtsfeedbackbogen QUBE-F

Entstehungsgeschichte

2 Seiten

The image shows two pages of a document titled "Beobachtungsfelder und Merkmale". The left page has a table with columns for "Beobachtungsfelder" and "Merkmale". The right page contains a list of "Beobachtungsfelder" with corresponding "Merkmale".

1



Quelle: https://de.wikipedia.org/wiki/Microsoft_Teams (02/2022) 20910 Ur

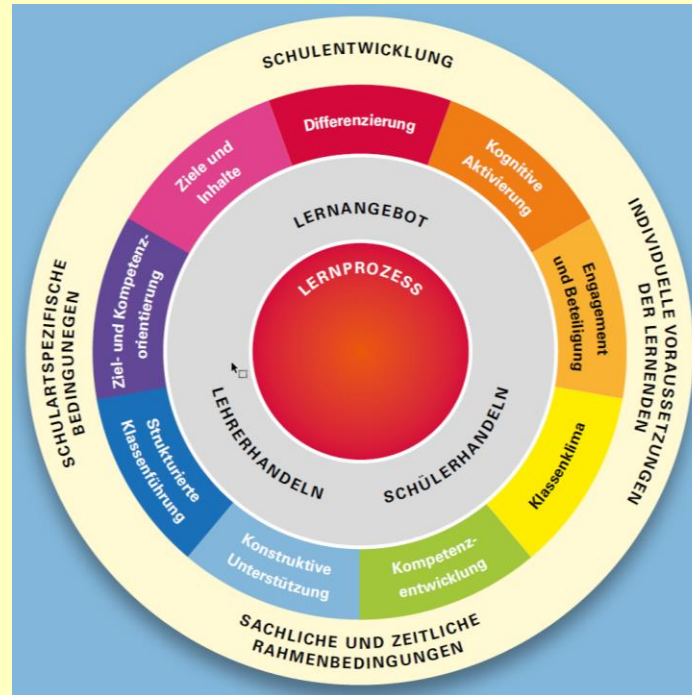
Konferenzmodus

5



Quelle: Pixabay/oadtz/Freele kommerzielle Nutzung/Kein Bildnachweis nötig

Autoren



3

Dimensionen

9

Beobachtungsfelder

16 Sitzungstermine



Das Autorenteam



Marc Abele
Studiendirektor

Fachleiter
Fertigungstechnik

Seminar für Ausbildung und
Fortbildung der Lehrkräfte
Stuttgart (Berufliche
Schulen)



Manuela Droll
Professorin

Bereichsleiterin
Gesellschaft, Kultur,
Sprachen

Seminar für Ausbildung und
Fortbildung der Lehrkräfte
Weingarten (Berufliche
Schulen)



Dr. Angela Kräft
Professorin

Bereichsleiterin
Erziehungswissenschaften

Seminar für Ausbildung und
Fortbildung der Lehrkräfte
Karlsruhe (Berufliche
Schulen)



**Ulrike Oppermann-
Asche**
Studiendirektorin

Fachberaterin
Unterricht und
Schulentwicklung

ZSL-Regionalstelle
Schwäbisch Gmünd



Katja Weinbrecht
Studiendirektorin

Fachleiterin
BWL

Seminar für Ausbildung und
Fortbildung der Lehrkräfte
Freiburg (Berufliche
Schulen)

Basismodell alt

Leitbild der Schule

Handlungskompetenz der Schüler/Innen

Kooperative Unterrichtsentwicklung

Rahmenbedingungen des Unterrichts

EINE HANDREICHUNG

Basismodell
für die Unterrichtsbeobachtung
an beruflichen Schulen

oas operativ eigenständige Schule

Baden-Württemberg
MINISTERIUM FÜR KULTUS, JUGEND UND SPORT

Basismodell neu

SCHULENTWICKLUNG

INDIVIDUELLE VORAUSSETZUNGEN DER LERNENDEN

SCHULARTSPEZIFISCHE BEDINGUNGEN

MÖGLICHE UND ZEITLICHE RAHMENBEDINGUNGEN

HANDREICHUNG

Basismodell
für die Unterrichtsbeobachtung und
-bewertung an beruflichen Schulen

3. AUFLAGE

oas operativ eigenständige Schule

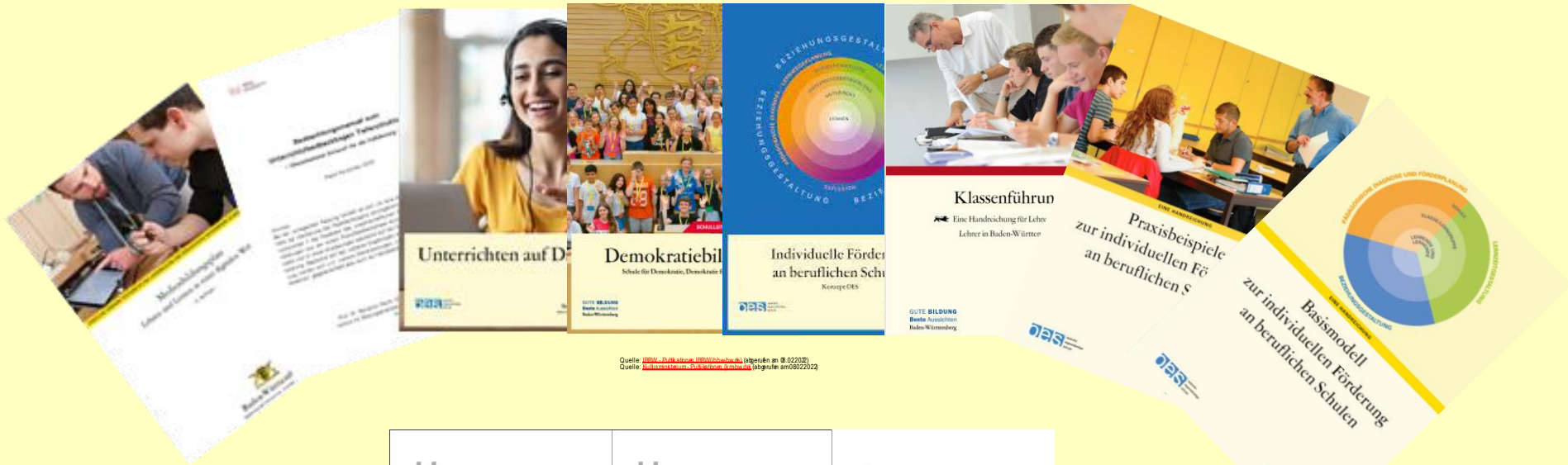
Baden-Württemberg
MINISTERIUM FÜR KULTUS, JUGEND UND SPORT

Arbeitsauftrag vom Kultusministerium: Aktualisierung des Basismodells

Aufnahme:

- relevanter **wissenschaftlicher Erkenntnisse**
- der **Erfahrungen** aus der Praxis der beruflichen **Schulen**
- der **Erfahrungen** aus den **Seminaren** (BS)
- aktueller **Entwicklungslinien** im Bereich der beruflichen Schulen
- aktueller **Referenzdokumente**, **Standards** und **Handreichungen** zur Unterrichtsentwicklung
- veränderter Anforderungen durch **Digitalisierung und Fernunterricht**
- des **Unterrichts-Feedbackbogens**
- der Darstellung von **Entwicklungsperspektiven** für die funktionale Gestaltung von Unterricht
- u.a.

Handreichungen und Referenzdokumente



Quelle: [IBBW Publikation 08/2019/2020/21](#) (abgerufen am 8.02.2022)
 Quelle: [Kultusministerium Baden-Württemberg](#) (abgerufen am 09.02.2022)

**Bekanntmachung vom 1. Dezember 2020
 Ausbildungsstandards der Seminare für
 Ausbildung und Fortbildung der Lehrkräfte
 (Berufliche Schulen)**

Juli 2018
 Überarbeitet und ergänzt für den Vorbereitungslehrebeginn
 ab dem 1. Januar 2021

Inhaltsverzeichnis

- I. Vorbemerkungen
- II. Allgemeine berufsbildungsgesetzliche Standards
 1. Schullehre
 2. Schullehre, Berufsbildung, schulbezogene Jugendberufshilfe und schulpsychologische Standards
 3. Pädagogische/psychologische Standards
- III. Allgemeine fachfachliche Standards
 1. Kompetenzorientierte Lehrerbildung

Quelle: [Kultusministerium Baden-Württemberg](#) (abgerufen am 08.02.2022)

 Landesinstitut für Schulentwicklung	 Landesinstitut für Schulentwicklung	 Institut für Berufsbildung
Grundlagen für einen wirksamen Unterricht Ulrich Trautwein • Anesa Sivoka • Alexandra Delmeil	Kognitive Aktivierung im Unterricht Benjamin Faith • Timo Leuders	Konstruktive Unterstützung im Unterricht Anesa Sivoka • Birgit Klippisch • Hanna Dunant
 Wirksamer Unterricht – Band 1	 Wirksamer Unterricht – Band 2	 Wirksamer Unterricht – Band 3

Quelle: [IBBW Publikation 08/2019/2020/21](#) (abgerufen am 8.02.2022)

Springer Link

Themenfeld | Publikation 08/2019/2020/21

Blinde Flecken des Modells der drei Basisdimensionen von Unterrichtsqualität? Das Modell im Spiegel einer internationalen Synthese von Merkmalen der Unterrichtsqualität

Blind spots of the three basic dimensions model? Reconsidering the model based on an international synthesis on teaching quality

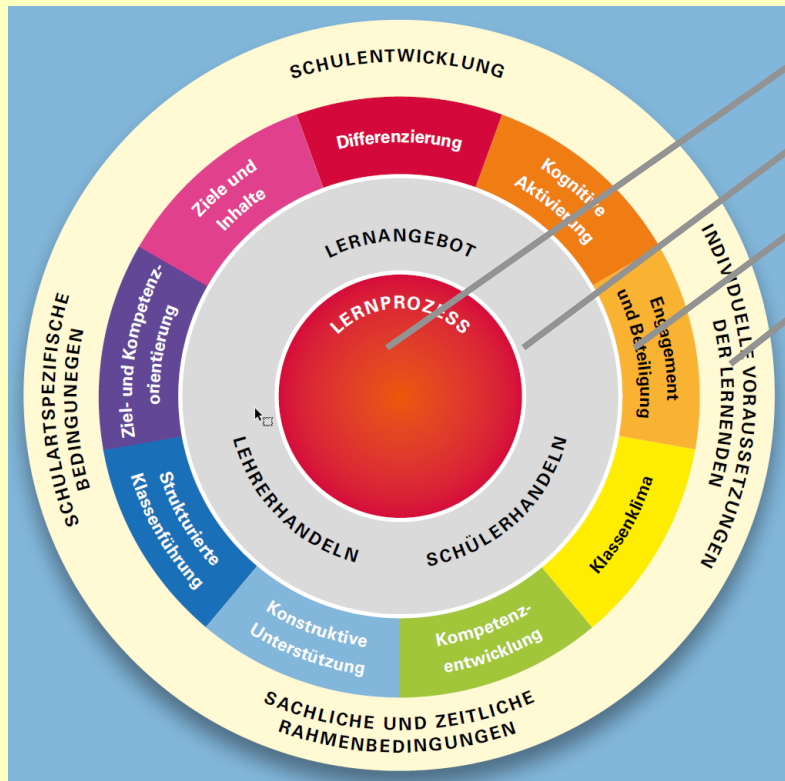
Anesa Sivoka, Birgit Klippisch, Hanna Dunant

Unterrichtsqualität 48: 203–218 (2020) | [Ezra.BW@tuebingen.de](#)

3318 Accesses | Chapters | Metrics

Quelle: [Springer Link](#) (abgerufen am 08.02.2022)

Basismodell „Neu“



Lernprozess im Zentrum

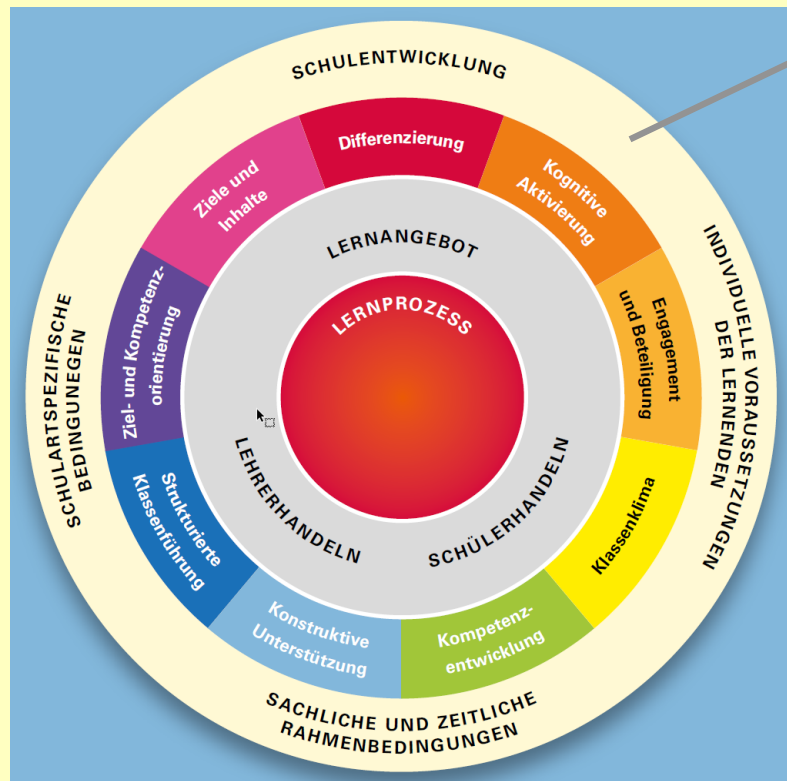
3 Dimensionen

9 Beobachtungsfelder

Kontext

- Multiperspektivische Betrachtung von Unterricht
- Keine Checkliste
- Interdependenz der einzelnen Faktoren
- Überlappungen (Spektralfarben)

Basismodell „Neu“



Kontext: Einflüsse auf den Lernprozess

- **Schulentwicklung** (z. B. Qualitätskonzept der Schule, Leitbild, pädagogisches Programm, kooperative Unterrichtsentwicklung)
- **individuelle Voraussetzungen der Lernenden** (z. B. Vorwissen, kultureller Hintergrund, Lern- und Arbeitsverhalten, Leistungsfähigkeit)
- **sachliche und zeitliche Rahmenbedingungen des Unterrichts** (z. B. Klassengröße, Raumsituation, Stundenplan, Ausstattung der Schule)
- **schulartspezifische Bedingungen** (z. B. Schulform, Bildungsgang, Bildungsplan, beabsichtigte Abschlüsse)

Was ist Neu?

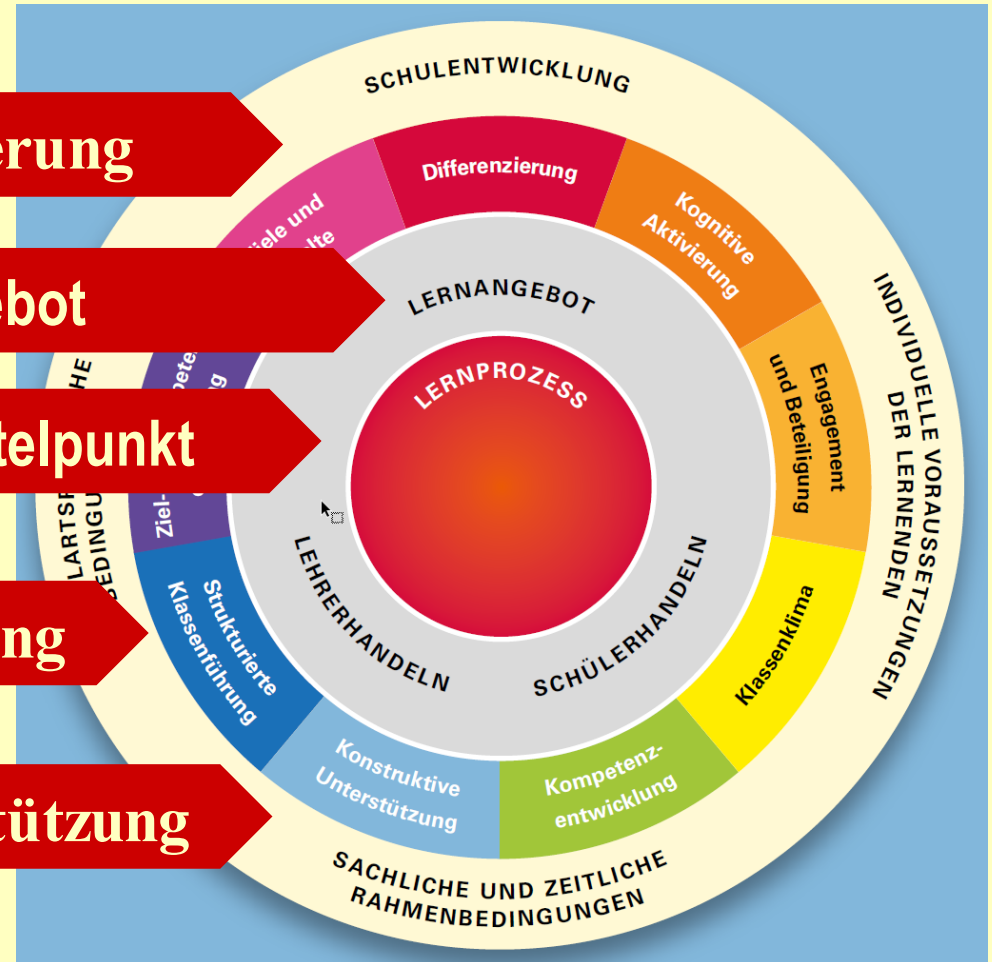
Kognitive Aktivierung

Lernangebot

Lernprozess im Mittelpunkt

Strukturierte Klassenführung

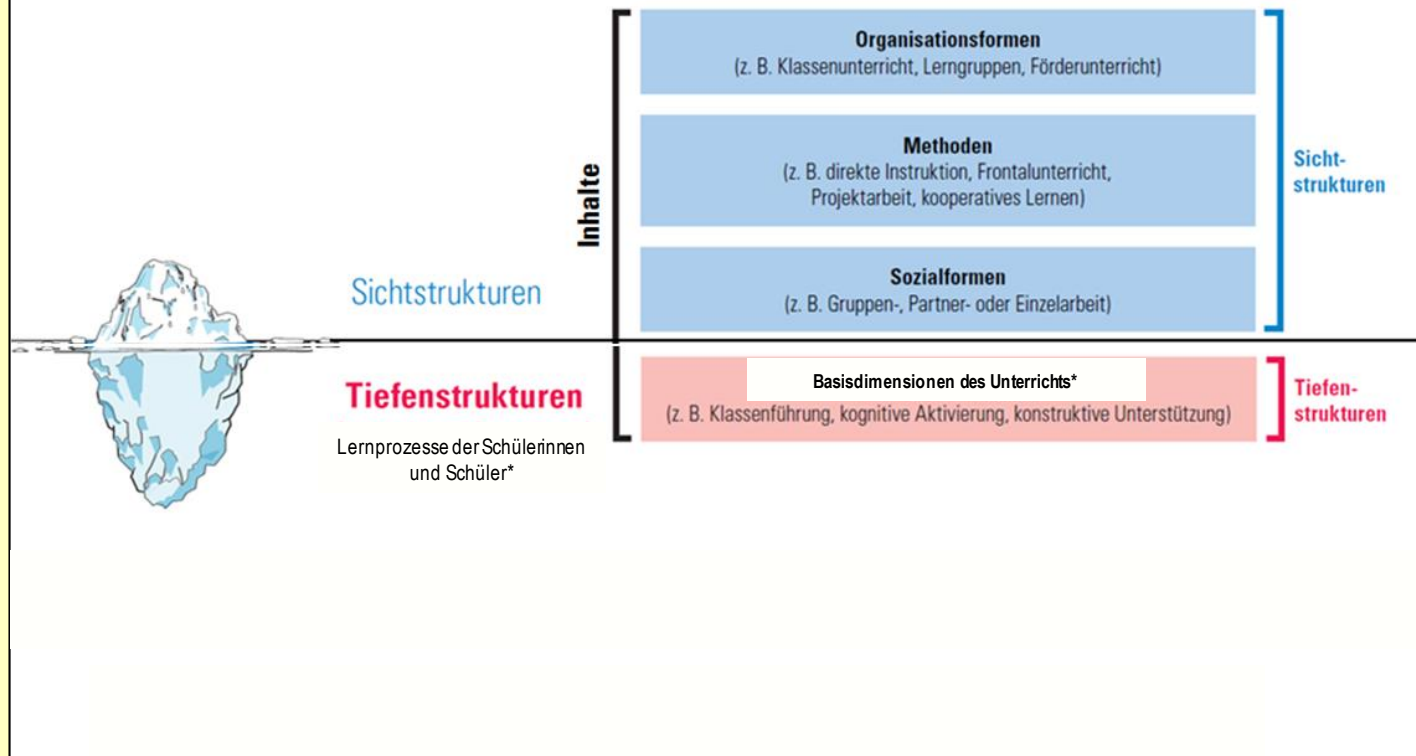
Konstruktive Unterstützung



Basisdimensionen von gutem Unterricht

<u>Dimension</u>	<u>Erklärung</u>	<u>Beispiele</u>
Strukturierte Klassenführung	Unterricht ohne Störungen, Beteiligung aller und effektiver Nutzung der Unterrichtszeit	<ul style="list-style-type: none">▪ Kommunikation der Ziele▪ Einführung von Regeln▪ Umgang mit Störungen▪ ...
Kognitive Aktivierung	Aktive und engagierte Auseinandersetzung mit den Lerninhalten	<ul style="list-style-type: none">▪ Anknüpfen an Vorwissen▪ Diskurs mit Schülern▪ kognitive Konflikte auslösen▪ Denkprozesse anregen▪ ...
Konstruktive Unterstützung	Unterstützung bei Verständnisproblemen, gegenseitige Wertschätzung und Respekt	<ul style="list-style-type: none">▪ Fehlerkultur▪ angemessenes Tempo▪ formatives Feedback▪ Scaffolding: adaptive Hilfestellungen▪ ...

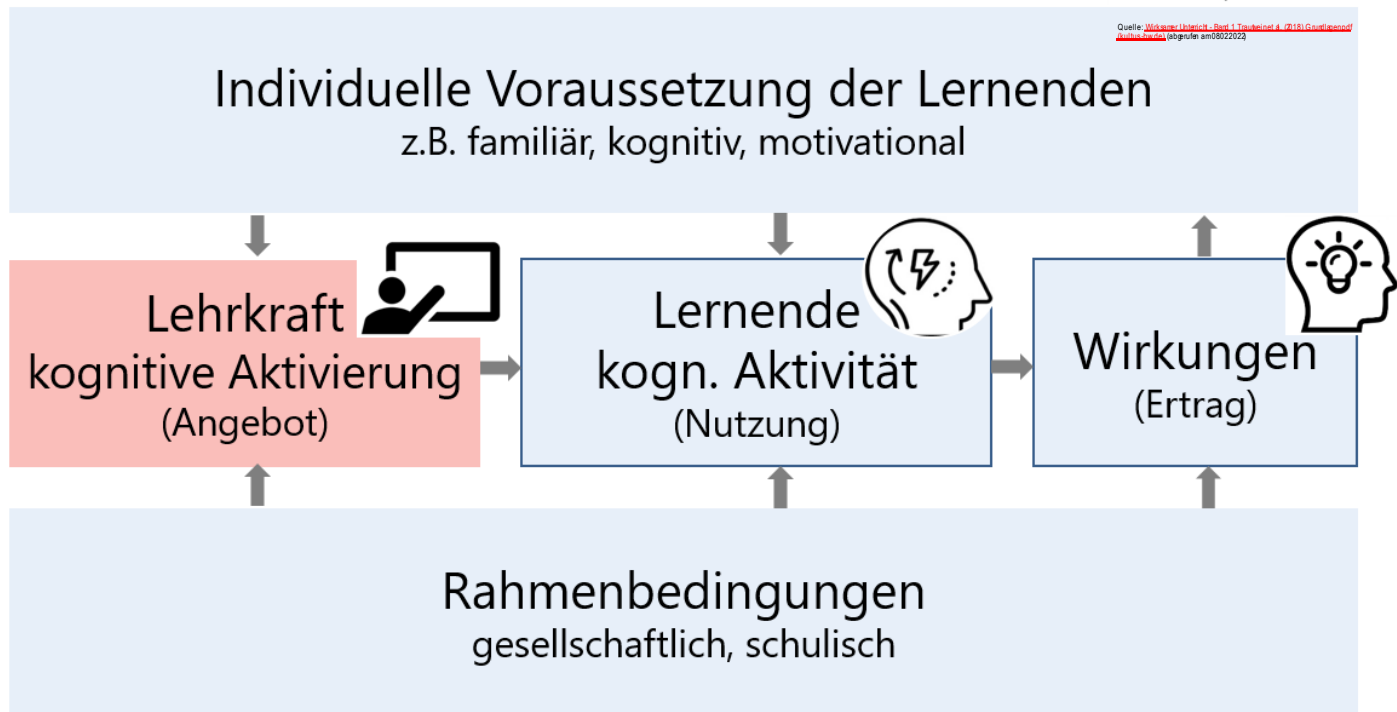
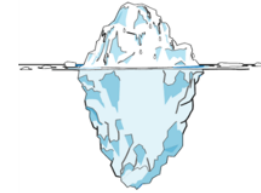
Wirksamer Unterricht: Sicht- und Tiefenstrukturen von Unterricht



Quelle: [Wirksamer Unterricht, Band 1, Tommerich et al., 2019, Grundlagen, p. 68ff. \(S. 70-71\)](#) (abgerufen am 08.02.2023)

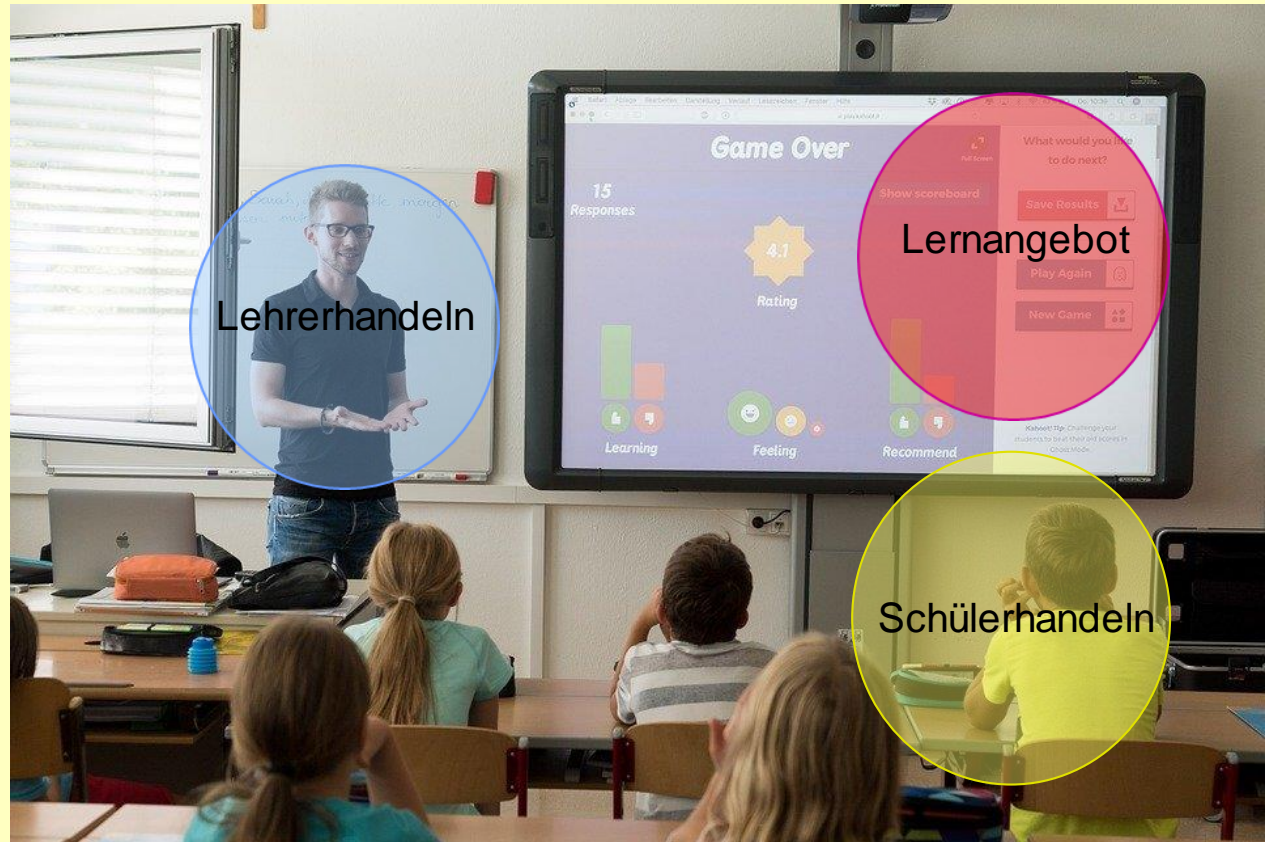
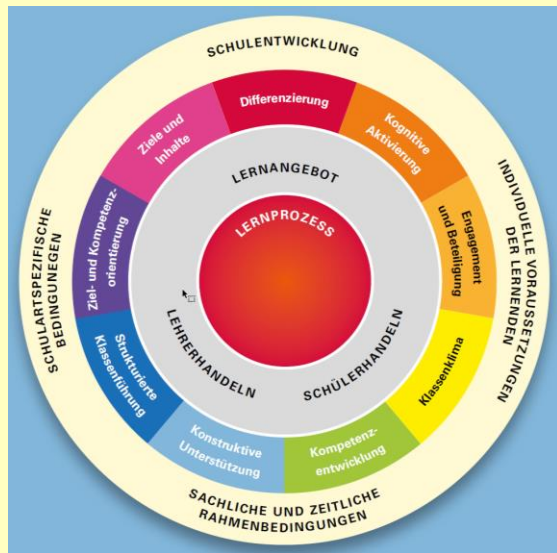
* Angepasst nach PÄDAGOGIK 11/21 Seite 8

Kognitive Aktivierung/Aktivität



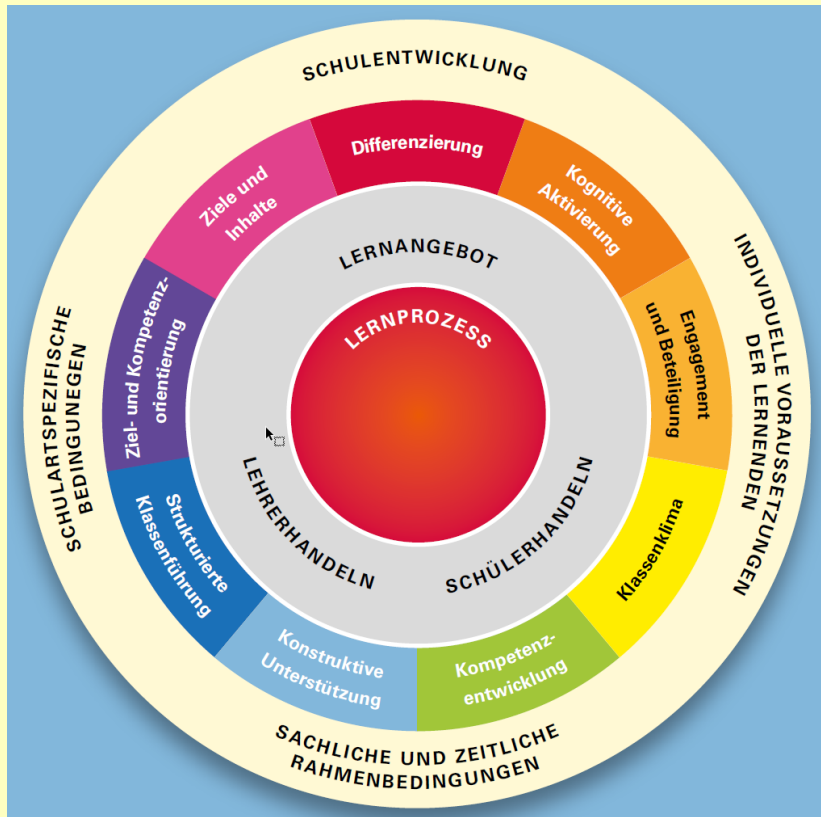
Entwickelt nach dem Angebot-Nutzungs-Modell nach Prof. Andreas Helmke

Basismodell



Quelle: Pixabay/steve101/Foto - kommerzielle Nutzung/Kein Bildnachweis nötig

Basismodell



Beobachtungsfelder

Schülerhandeln:

- Engagement und Beteiligung
- Klassenklima
- Kompetenzentwicklung

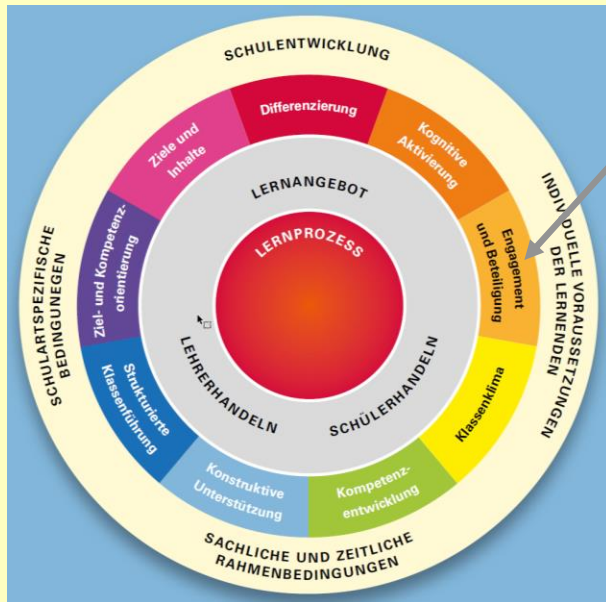
Lehrerhandeln:

- Konstruktive Unterstützung
- Strukturierte Klassenführung
- Ziel- und Kompetenzorientierung

Lernangebot:

- Ziele und Inhalte
- Differenzierung
- Kognitive Aktivierung

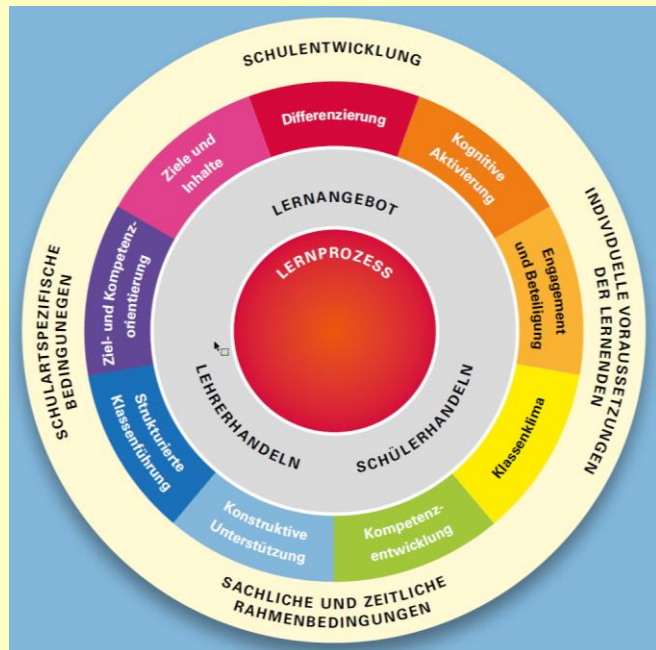
Basismodell



Dimension Schülerhandeln	
Beobachtungsfelder	Merkmale
<p>Engagement und Beteiligung</p> <p>Die Lernenden beteiligen sich engagiert am Unterrichtsgeschehen.</p>	<p>Die Lernenden</p> <ul style="list-style-type: none"> • arbeiten aktiv im Unterricht mit. • bringen eigene Überlegungen, Erfahrungen und Kompetenzen ein. • übernehmen und bearbeiten Arbeitsaufträge zügig. • suchen bei Verständnisschwierigkeiten Unterstützung bei anderen Lernenden oder bei der Lehrkraft. • setzen sich mit den Themen und Problemstellungen kritisch auseinander. • ...
<p>Klassenklima</p> <p>Die Lernenden begegnen einander und der Lehrkraft mit Wertschätzung und Respekt.</p>	<p>Die Lernenden</p> <ul style="list-style-type: none"> • halten sich an vereinbarte Regeln und Rituale. • sprechen in einem respektvollen und höflichen Ton mit der Lehrkraft und miteinander. • lassen andere ausreden und unterschiedliche Meinungen gelten. • nehmen aufeinander Rücksicht und stellen andere nicht bloß. • kooperieren aufgabenbezogen und arbeiten konstruktiv zusammen. • ...
<p>Kompetenzentwicklung</p> <p>Die Lernenden zeigen bei der Bearbeitung der Aufgaben einen Lernfortschritt und entwickeln Kompetenzen weiter.</p>	<p>Die Lernenden</p> <ul style="list-style-type: none"> • bewältigen Arbeitsaufträge aus unterschiedlichen Anforderungsbereichen. • wenden fachspezifische und überfachliche Methoden an. • stellen ihre Lösungen nachvollziehbar dar. • setzen sich inhaltlich mit den Ergebnissen und Beiträgen anderer auseinander. • reflektieren ihren Lernprozess und ihren Lernfortschritt. • ...

Dimension Schülerhandeln	
Beobachtungsfelder	Merkmale
<p>Engagement und Beteiligung</p> <p>Die Lernenden beteiligen sich engagiert am Unterrichtsgeschehen.</p>	<p>Die Lernenden</p> <ul style="list-style-type: none"> - arbeiten aktiv im Unterricht mit. - bringen eigene Überlegungen, Erfahrungen und Kompetenzen ein. - übernehmen und bearbeiten Arbeitsaufträge zügig. - suchen bei Verständnisschwierigkeiten Unterstützung bei anderen Lernenden oder bei der Lehrkraft. - setzen sich mit den Themen und Problemstellungen kritisch auseinander. - ...
<p>Klassenklima</p> <p>Die Lernenden begegnen einander und der Lehrkraft mit Wertschätzung und Respekt.</p>	<p>Die Lernenden</p> <ul style="list-style-type: none"> - halten sich an vereinbarte Regeln und Rituale. - sprechen in einem respektvollen und höflichen Ton mit der Lehrkraft und miteinander. - lassen andere ausreden und unterschiedliche Meinungen gelten. - nehmen aufeinander Rücksicht und stellen andere nicht bloß. - kooperieren aufgabenbezogen und arbeiten konstruktiv zusammen. - ...
<p>Kompetenzentwicklung</p> <p>Die Lernenden zeigen bei der Bearbeitung der Aufgaben einen Lernfortschritt und entwickeln Kompetenzen weiter.</p>	<p>Die Lernenden</p> <ul style="list-style-type: none"> - bewältigen Arbeitsaufträge aus unterschiedlichen Anforderungsbereichen. - wenden fachspezifische und überfachliche Methoden an. - stellen ihre Lösungen nachvollziehbar dar. - setzen sich inhaltlich mit den Ergebnissen und Beiträgen anderer auseinander. - reflektieren ihren Lernprozess und ihren Lernfortschritt. - ...

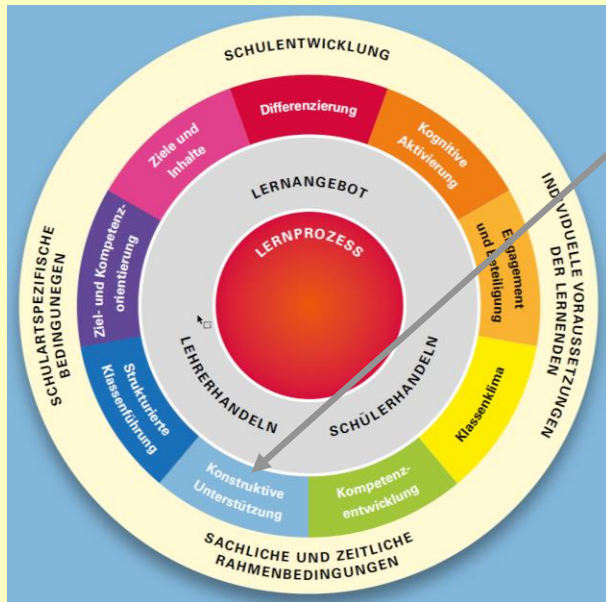
Im Fall der Unterrichtsbewertung



... liegt der Fokus der Bewertung auf den Dimensionen „Lehrerhandeln“ und „Lernangebot“, wenn die Lehrkraft das Schülerhandeln auf Grund **situativer Faktoren**, individueller Lernvoraussetzungen und der Zusammensetzung der Lerngruppe nur bedingt zu vertreten hat.“

Vorbemerkungen zum Einsatz des Basismodells auf S. 13

Basismodell



Dimension Lehrerhandeln	
Beobachtungsfelder	Merkmale
<p>Konstruktive Unterstützung</p> <p>Die Lehrkraft unterstützt die Lernenden in ihrem Lernprozess.</p>	<p>Die Lehrkraft</p> <ul style="list-style-type: none"> • fordert die Mitwirkung und Eigenverantwortung aller Lernenden ein. • gibt adaptive Hilfestellungen, damit die Lernenden die Lernziele erreichen können. • unterstützt die Lernenden durch lernwirksames Feedback im Unterricht. • pflegt einen konstruktiven Umgang mit Fehlern und nutzt sie als Chancen im Lernprozess. • begleitet den Lernfortschritt durch formatives Assessment². • ...
<p>Strukturierte Klassenführung</p> <p>Die Lehrkraft führt die Klasse pädagogisch adäquat.</p>	<p>Die Lehrkraft</p> <ul style="list-style-type: none"> • pflegt eine freundliche und respektvolle Beziehung zur Klasse. • hat alle Lernenden im Blick. • sorgt für die Einhaltung vereinbarter Regeln und Rituale. • reagiert frühzeitig und angemessen auf Störungen. • nutzt die zur Verfügung stehende Unterrichtszeit effizient und bespricht organisatorische und pädagogische Fragen in geeignetem Rahmen. • ...
<p>Ziel- und Kompetenzorientierung</p> <p>Die Lehrkraft fokussiert die angestrebten Lernziele und Kompetenzen.</p>	<p>Die Lehrkraft</p> <ul style="list-style-type: none"> • baut die Unterrichtsschritte stimmig aufeinander auf, so dass sich eine klare Struktur ergibt. • macht transparent, was die Lernenden leisten und erarbeiten sollen. • achtet darauf, dass die Ergebnisse auf die Lernziele abgestimmt und lernwirksam gesichert werden. • integriert Konsolidierung und intelligentes Üben. • initiiert die Reflexion der Lernergebnisse im Hinblick auf die angestrebten Lernziele und Kompetenzen. • ...

Dimension Lehrerhandeln	
Beobachtungsfelder	Merkmale
<p>Konstruktive Unterstützung</p> <p>Die Lehrkraft unterstützt die Lernenden in ihrem Lernprozess.</p>	<p>Die Lehrkraft</p> <ul style="list-style-type: none"> - fordert die Mitwirkung und Eigenverantwortung aller Lernenden ein. - gibt adaptive Hilfestellungen, damit die Lernenden die Lernziele erreichen können. - unterstützt die Lernenden durch lernwirksames Feedback im Unterricht. - pflegt einen konstruktiven Umgang mit Fehlern und nutzt sie als Chancen im Lernprozess. - begleitet den Lernfortschritt durch formatives Assessment. - ...
<p>Strukturierte Klassenführung</p> <p>Die Lehrkraft führt die Klasse pädagogisch adäquat.</p>	<p>Die Lehrkraft</p> <ul style="list-style-type: none"> - pflegt eine freundliche und respektvolle Beziehung zur Klasse. - hat alle Lernenden im Blick. - sorgt für die Einhaltung vereinbarter Regeln und Rituale. - reagiert frühzeitig und angemessen auf Störungen. - nutzt die zur Verfügung stehende Unterrichtszeit effizient und bespricht organisatorische und pädagogische Fragen in geeignetem Rahmen. - ...
<p>Ziel- und Kompetenzorientierung</p> <p>Die Lehrkraft fokussiert die angestrebten Lernziele und Kompetenzen.</p>	<p>Die Lehrkraft</p> <ul style="list-style-type: none"> - baut die Unterrichtsschritte stimmig aufeinander auf, so dass sich eine klare Struktur ergibt. - macht transparent, was die Lernenden leisten und erarbeiten sollen. - achtet darauf, dass die Ergebnisse auf die Lernziele abgestimmt und lernwirksam gesichert werden. - integriert Konsolidierung und intelligentes Üben. - initiiert die Reflexion der Lernergebnisse im Hinblick auf die angestrebten Lernziele und Kompetenzen. - ...

Formatives Assessment

Summatives Assessment

- am Ende einer Lerneinheit
- z.B. benotete Klassenarbeit
- Präsentation, Referat etc.

Formatives Assessment

- Lernstandserhebung während des Unterrichts, im Lernprozess (unbenotet)
- Anpassung der Unterrichts
 - ⇒ z.B. Beobachtung
 - ⇒ Feedback (L-S, S-S, S-L)
 - ⇒ z.B. Umfragesysteme ,
Reflektion des Gelernten

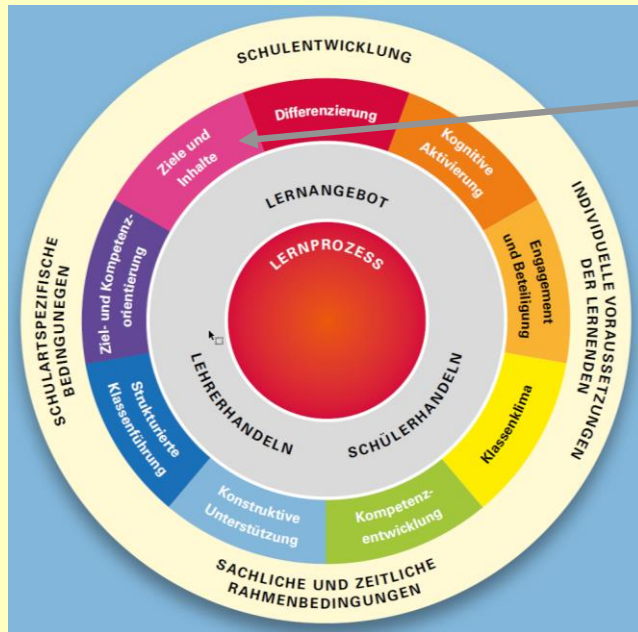
Lernwirksames Feedback

LERNRELEVANTE FEEDBACK-INFORMATIONEN NACH HATTIE



Feedback im Unterricht – Grafische Darstellung in Anlehnung an das Feedback-Modell von Hattie und Timperley (2007)

Basismodell



Dimension Lernangebot	
Beobachtungsfelder	Merkmale
<p>Ziele und Inhalte</p> <p>Die Lernziele sind angemessen und die ausgewählten Inhalte werden fachlich korrekt vermittelt.</p>	<ul style="list-style-type: none"> • Die Ziele und Inhalte sind dazu geeignet, fachliche und überfachliche Kompetenzen zu fördern. • Die Inhalte werden mit geeigneter Schwerpunktsetzung bildungsplankonform ausgewählt und didaktisch reduziert. • Die Inhalte sind für die Lernenden bedeutsam und nehmen Bezug auf ihre Lebens- bzw. Berufswelt. • Die Inhalte werden fachlich richtig dargestellt und in korrekter Fach- und Zielsprache vermittelt. • Die Aufgaben- und Problemstellung ermöglicht eine vollständige bzw. Teile einer vollständigen Lernhandlung. • ...
<p>Differenzierung</p> <p>Das Lernangebot ist differenziert und berücksichtigt die Heterogenität der Lerngruppe.</p>	<ul style="list-style-type: none"> • Das Lernangebot knüpft an das Vorwissen der Lernenden an. • Das Lernangebot berücksichtigt das individuelle Lern- und Arbeitsverhalten. • Möglichkeiten der Binnendifferenzierung werden didaktisch reflektiert angeboten. • Das Lernangebot ist sprachsensibel gestaltet und beinhaltet Hilfen bei sprachlichen Barrieren. • Analoge bzw. digitale Lernhilfen und Übungsmöglichkeiten stehen zur Verfügung, die individuell genutzt werden können. • ...
<p>Kognitive Aktivierung</p> <p>Das Lernangebot fordert die Lernenden kognitiv heraus.</p>	<ul style="list-style-type: none"> • Die Lernsituation ist problemorientiert und angemessen komplex. • Die Lernsituation ermutigt dazu, eigene Ideen, Konzepte und Lösungswege zu erläutern. • Die Aufgaben, Fragen und Impulse fördern das Verstehen und vertiefte Nachdenken der Lernenden. • Durch das methodische Arrangement können sich die Lernenden produktiv mit den Aufgaben auseinandersetzen. • Funktional eingesetzte Medien unterstützen den Lernprozess. • ...

Dimension Lernangebot	
Beobachtungsfelder	Merkmale
<p>Ziele und Inhalte</p> <p>Die Lernziele sind angemessen und die ausgewählten Inhalte werden fachlich korrekt vermittelt.</p>	<ul style="list-style-type: none"> - Die Ziele und Inhalte sind dazu geeignet, fachliche und überfachliche Kompetenzen zu fördern. - Die Inhalte werden mit geeigneter Schwerpunktsetzung bildungsplankonform ausgewählt und didaktisch reduziert. - Die Inhalte sind für die Lernenden bedeutsam und nehmen Bezug auf ihre Lebens- bzw. Berufswelt. - Die Inhalte werden fachlich richtig dargestellt und in korrekter Fach- und Zielsprache vermittelt. - Die Aufgaben- und Problemstellung ermöglicht eine vollständige bzw. Teile einer vollständigen Lernhandlung. - ...
<p>Differenzierung</p> <p>Das Lernangebot ist differenziert und berücksichtigt die Heterogenität der Lerngruppe.</p>	<ul style="list-style-type: none"> - Das Lernangebot knüpft an das Vorwissen der Lernenden an. - Das Lernangebot berücksichtigt das individuelle Lern- und Arbeitsverhalten. - Möglichkeiten der Binnendifferenzierung werden didaktisch reflektiert angeboten. - Das Lernangebot ist sprachsensibel gestaltet und beinhaltet Hilfen bei sprachlichen Barrieren. - Analoge bzw. digitale Lernhilfen und Übungsmöglichkeiten stehen zur Verfügung, die individuell genutzt werden können. - ...
<p>Kognitive Aktivierung</p> <p>Das Lernangebot fordert die Lernenden kognitiv heraus.</p>	<ul style="list-style-type: none"> - Die Lernsituation ist problemorientiert und angemessen komplex. - Die Lernsituation ermutigt dazu, eigene Ideen, Konzepte und Lösungswege zu erläutern. - Die Aufgaben, Fragen und Impulse fördern das Verstehen und vertiefte Nachdenken der Lernenden. - Durch das methodische Arrangement können sich die Lernenden produktiv mit den Aufgaben auseinandersetzen. - Funktional eingesetzte Medien unterstützen den Lernprozess. - ...

Anhang: Unterrichtsfeedbackbogen QUBE-F

IBBW
Institut für Bildungswissenschaften
Baden-Württemberg

UFB
Umfeld für Unterrichtsfeedbackbogen

Unterrichtsfeedbackbogen Tiefenstrukturen

Übersicht über die mit dem Unterrichtsfeedbackbogen Tiefenstrukturen erfassbaren Unterrichtsqualitätsmerkmale:

Kognitive Aktivierung

- Verständnis generieren
- Erklärung entwickeln
- Ergebnisse überprüfen

Konstruktive Unterstützung

- Qualität der Feedbacks
- Unterstützung
- Wertschätzung & Respekt
- Klassenklima

Strukturierte Klassenführung

- Störungen
- Monitoring
- Zielsetzung

Achtung:
Der Unterrichtsfeedbackbogen sollte **nicht** ohne das dazugehörige **Beobachtungsmaterial** verwendet werden. Die dort aufgeführte theoretische Grundidee und die Indikatoren bilden den Ausgangspunkt, um ein gemeinsames Verständnis für die einzelnen Merkmale der Unterrichtsqualität zu schaffen.

Unterrichtsfeedbackbogen Tiefenstrukturen
Version 01.06.2021

1

IBBW
Institut für Bildungswissenschaften
Baden-Württemberg

UFB
Umfeld für Unterrichtsfeedbackbogen

1. Kognitive Aktivierung

	IBBW nicht zu	IBBW eher zu	IBBW eher zu	IBBW völlig zu
1.1 Der Unterricht hat einen klaren Fokus auf die zentralen Inhalte, die von den Schülerinnen und Schülern verstanden werden sollen.	<input type="checkbox"/>	<input type="checkbox"/>	<input type="checkbox"/>	<input type="checkbox"/>
Beobachtungen im Unterricht:				
1.2 Die Lehrkraft ermittelt das aktuelle Verständnis der Schülerinnen und Schüler.	<input type="checkbox"/>	<input type="checkbox"/>	<input type="checkbox"/>	<input type="checkbox"/>
Beobachtungen im Unterricht:				
1.3 Im Unterricht wird mit Fragen und Aufgaben gearbeitet, die Schülerinnen und Schüler zu vertieften Auseinandersetzungen mit den Inhalten herausfordern.	<input type="checkbox"/>	<input type="checkbox"/>	<input type="checkbox"/>	<input type="checkbox"/>
Beobachtungen im Unterricht:				
1.4 Die Schülerinnen und Schüler sind involviert am Unterrichtsgeschehen beteiligt.	<input type="checkbox"/>	<input type="checkbox"/>	<input type="checkbox"/>	<input type="checkbox"/>
Beobachtungen im Unterricht:				

Unterrichtsfeedbackbogen Tiefenstrukturen
Version 01.06.2021

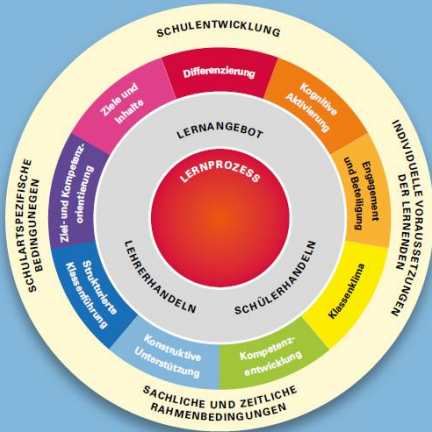
2

Quelle: [IBBW_Unterrichtsfeedbackbogen_Juni_2021.pdf](https://www.ibbw.de/Dateien/IBBW_Unterrichtsfeedbackbogen_Juni_2021.pdf) (abgerufen am 08.02.2022)

[Link zum: Manual Unterrichtsfeedbackbogen](#)

- entwickelt für allgemeinbildende Schularten
- auf die drei Basisdimensionen fokussierte Unterrichtsbeobachtung, z.B. im kollegialen Feedback
- im Bereich der beruflichen Schulen ergänzend zum Basismodell

Viel Erfolg beim Einsatz des Basismodells!



HANDREICHUNG

Basismodell
für die Unterrichtsbeobachtung und
-bewertung an beruflichen Schulen

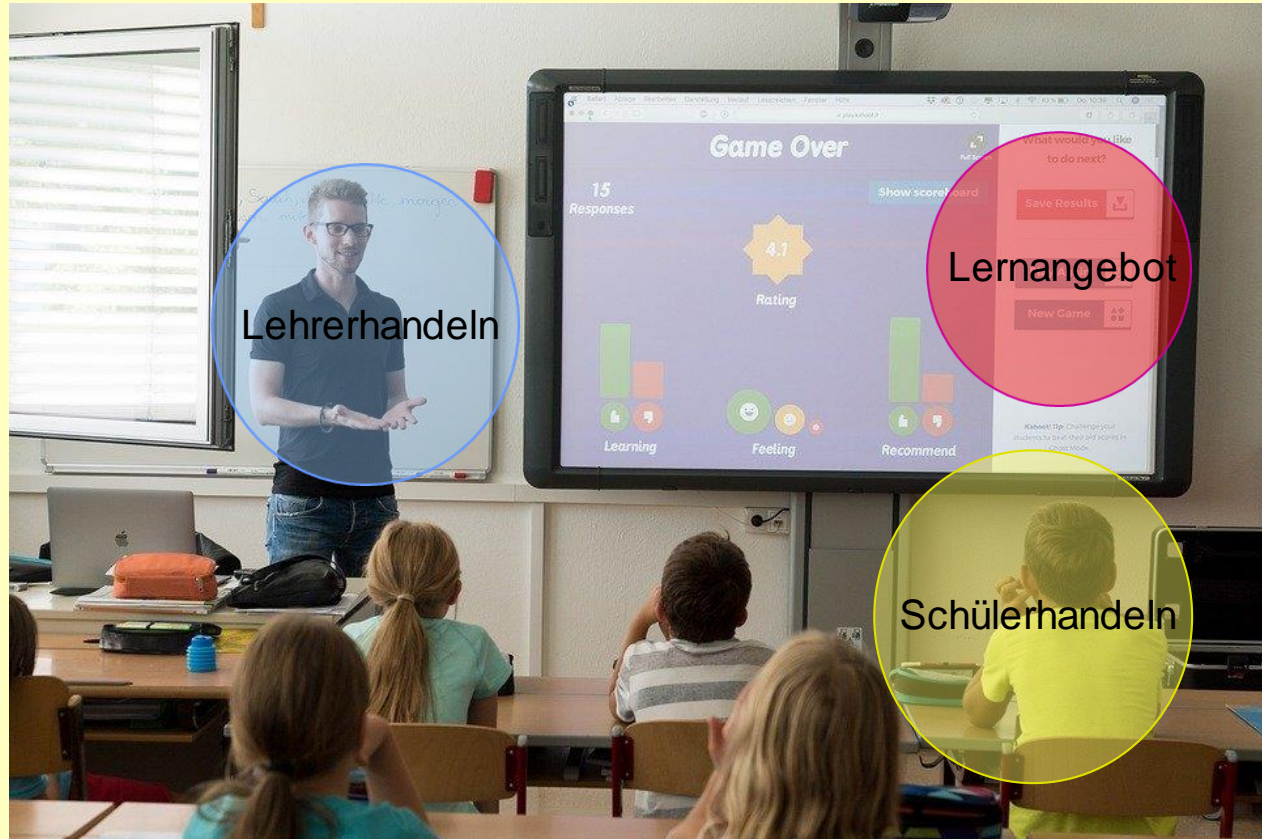
3. AUFLAGE

oas

Operative
eigenständige
Schule



Baden-Württemberg
MINISTERIUM FÜR KULTUR, JUGEND UND SPORT



[Link zum: Basismodell](#)